

FAKE FOOD

aneb zakousni se do pravdy



Přijďte na projektový den do školní kuchyňky, kde spojíme vaření s odhalováním tajemství!



Vypadá jako z reklamy? Zkusíme to lépe (a zdravěji)!



Kouzla fast foodu: Proč kupujeme očima a co nakonec sníme?



Kousněte si do pravdy! Prozkoumáme skutečné složení surovin a zjistíme, co vlastně jíme.



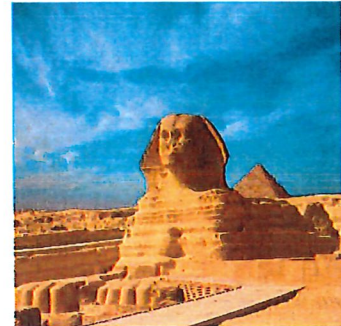
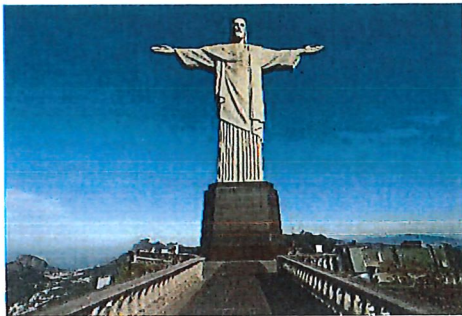
Reklama vs. Realita: Postav si burger, který nejen dobře vypadá, ale i skvěle chutná.

Kdy: 6.-7.5.2026

Kde: školní kuchyňka

Co s sebou: suroviny, zástěra, dobrá nálada a kreativita

Mgr. Veronika Sedláčková



Téma: **Výroba z modelovací hmoty. Známá místa, stavby, sochy ve světě i v Čechách.**

Výroba vlastního přívěsku pro život.

Projekt “Znamé stavby, zříceniny, výtvořy, ve světě i u nás”

(Jak je těžké něco postavit).

Co nás čeká: 1. den – **Hledání nejzajímavějších míst na světě i u nás.**

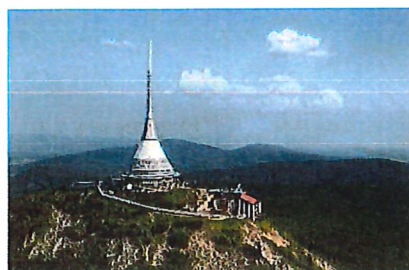
Výroba z modelovací hmoty stavbu, památku dle předlohy.

2. den – **Dokončení svého výrobku (barvení).**

Modelování vlastního přívěsku – např. ke klíčům.

UČEBNA VÝTVARNÉ VÝCHOVY

Mgr. Jana Lejsková



Sportovní lezení

6.-7.5.2026



Co má společného lidský sval a lezecké lano?

Co je to pádový faktor a proč je důležitý?

Jak zachránit spolulezce, aneb jak sestavit kladkostroj?

Co mají společného sportovní lezení, F1 a letecký průmysl?

Jak může tkanička od bot zachránit život?

Na tyto otázky si odpovíme během projektových dnů!

Na tvou účast se těší

p. uč. Lesák



PROJEKTOVÝ DEN



VYTVOŘ SI SVŮJ AZIMUT

1.DEN - 6.5.2026

- NAPLÁNUJETE SI TRASU, NA NÍŽ NÁSLEDNĚ SPOLEČNĚ VYRAZÍME!
- PO CESTĚ SI CELOU TRASU BUDETE ZAKRESLOVAT DO MAPY
- VYTYČÍTE SI AZIMUT



2.DEN - 7.5.2026

- VYTVOŘÍTE PLAKÁT, NA KTERÝ CESTU ZAZNAMENÁTE
- POPÍŠETE MÍSTA, KTERÁ JSTE CESTOU VIDĚLI
- SVŮJ PROJEKT ODPREZENTUJETE



MGR. JANA MÁLKOVÁ, TŘÍDA 9.A

**PLNÍME ÚKOLY,
HLEDÁME POKLAD!**



**KDO NAJDE POKLAD,
NEBUDE U TÁBORÁKU O HLADU**



TAJEMSTVÍ JABLONECKÉHO MOŘE

Projektové dny 6. a 7. května 2026

Pojďte s námi nahlédnout do útrob největší městské přehrady ve střední Evropě. Zjistěte, jak nás už přes 100 let chrání před povodněmi a co skrývá pod hladinou.

Víte, že se do nádrže vejdu 3 miliony kubíků vody a že hráz drží váhu 3 miliard litrů vody díky 15 metrům silným žulovým základům?

Co nás čeká?

Komentovaná prohlídka hráze a podzemí, prohlídka okolí přehrady, hledání dalších souvislostí s tímto vodním dílem...



Organizační zajištění:

Z. Škrabálková, J. Linková, M. Jeřábek

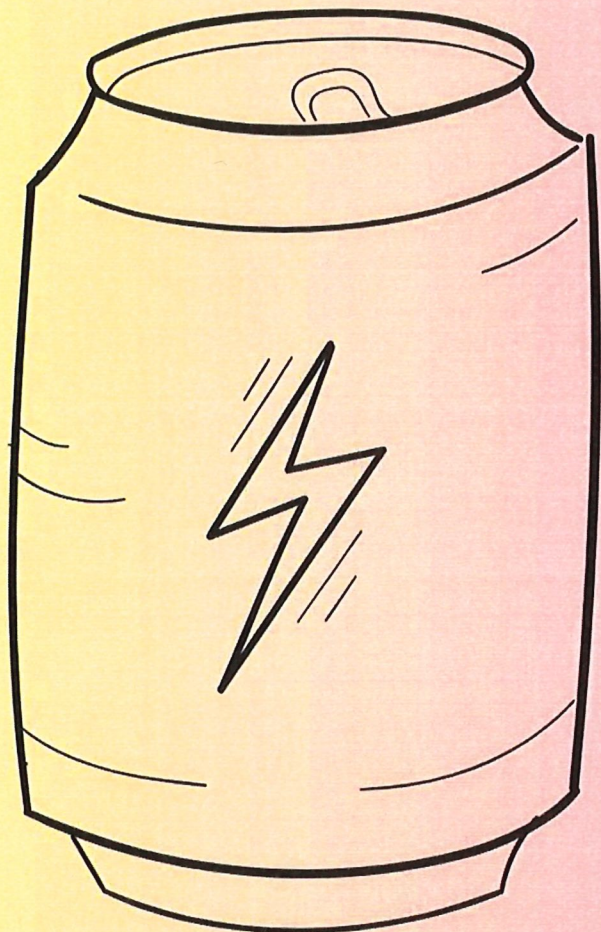
S sebou:

Vhodné oblečení

Pohodlnou a pevnou obuv

Psací potřeby

Dobrou náladu



Víš, co dělá s tělem..



káva?



energy drink?



nikotin?

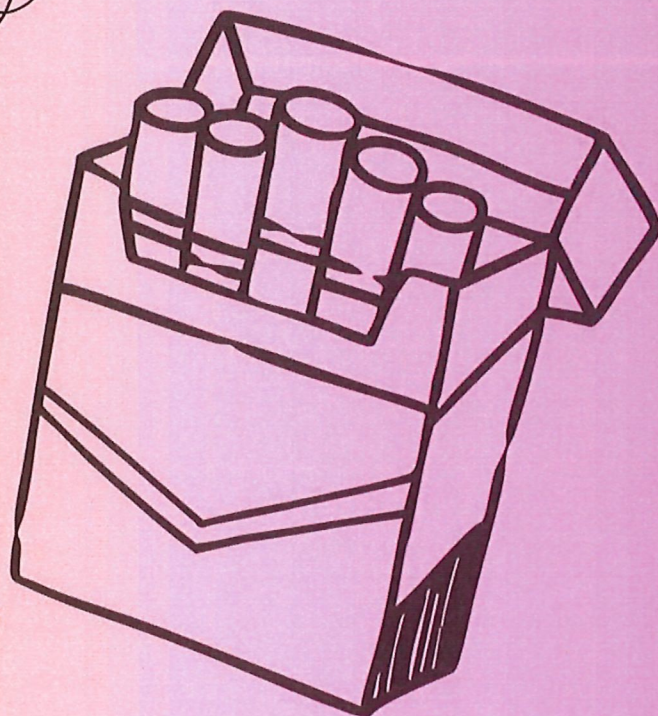
PROJEKTOVÝ DEN

6.5. - 7.5. 2026

BC. SIMONETA GAŠI

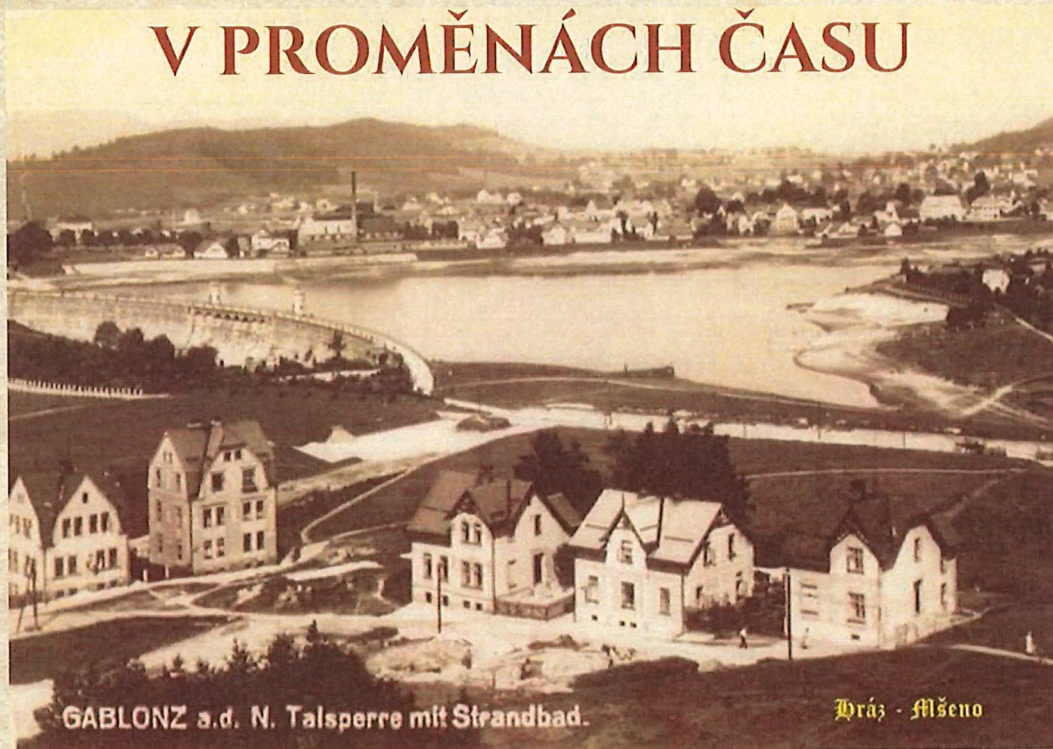
STIMULAČNÍ LÁTKY

*Energie nebo
past?*



MŠENO

V PROMĚNÁCH ČASU



OBJEV DÁVNÉ I NEDÁVNÉ PROMĚNY MŠENA!
PÁTREJ VE STARÝCH MAPÁCH, HLEDEJ ZAPOMENUTÁ ZÁKOUTÍ
I MÍSTNÍ DOMINANTY, POROVNÁVEJ MINULÉ A SOUČASNÉ.

6. - 7. 5. 2026

POTŘEBUJEŠ POUZE VHODNÉ OBLEČENÍ NA VEN,
FOTOTECHNIKU (STAČÍ MOBIL) A POVOLENÍ RODIČŮ
K SAMOSTATNÉMU POHYBU PO MŠENĚ.

POZNEJ MINULOST MÍSTA, KDE ŽIJEŠ!

NA SPOLEČNÉ ZÁŽITKY SE TĚŠÍ
KRISTÝNA ŠULCOVÁ